

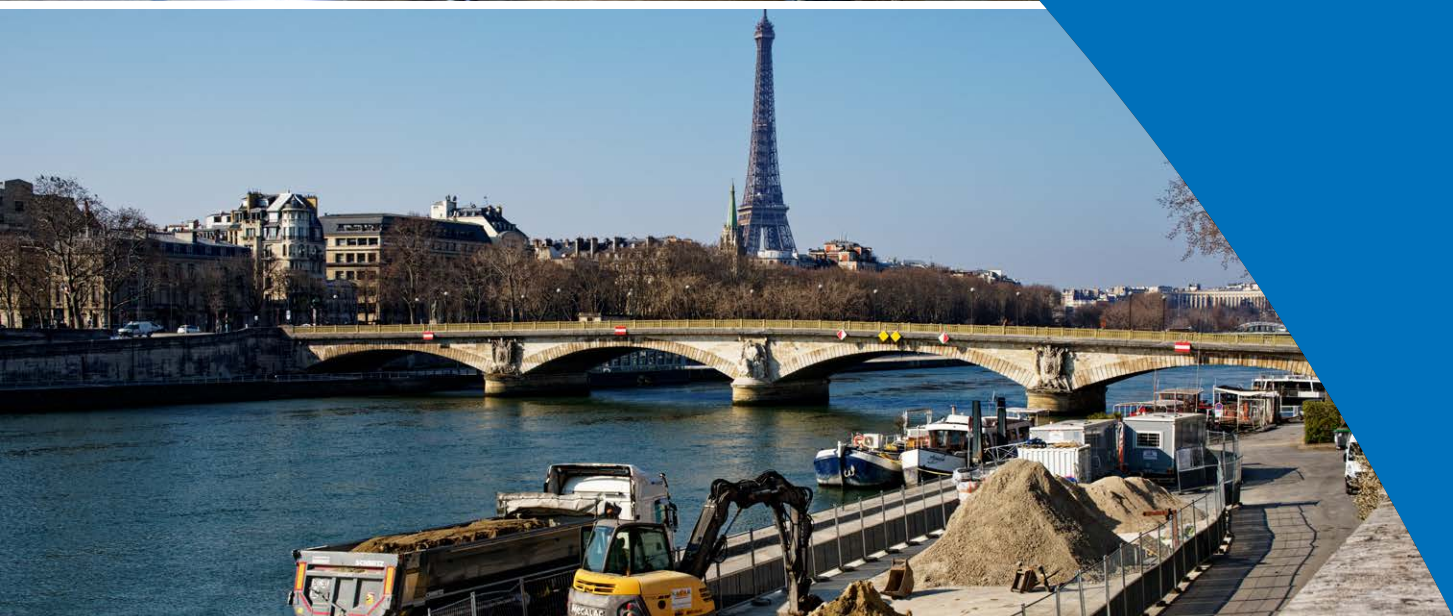
Au service de vos réseaux



RÉSEAUX

INFRASTRUCTURES

GESTION PATRIMONIALE
DES RÉSEAUX





Depuis plus de 40 ans, **SETHA** propose aux collectivités, exploitants de réseaux publics et privés, gestionnaires de patrimoine immobilier et industriels, des solutions d'experts pour la gestion patrimoniale et l'entretien de leurs réseaux d'eau et d'assainissement.

CONSTRUIRE - RÉHABILITER - ENTRETENIR

LES RÉSEAUX ET LES INFRASTRUCTURES



RÉSEAUX

Eau potable

- Maîtrise des flux et comptage
- Canalisations et branchements
- Installations hydrauliques
- Stations de pompage
- Usines de traitement : process et EAI
- Réseaux et réservoirs (nettoyage et désinfection)
- Pose de vannes sans arrêt d'eau (et prise en charge)
- Bornes de puisage

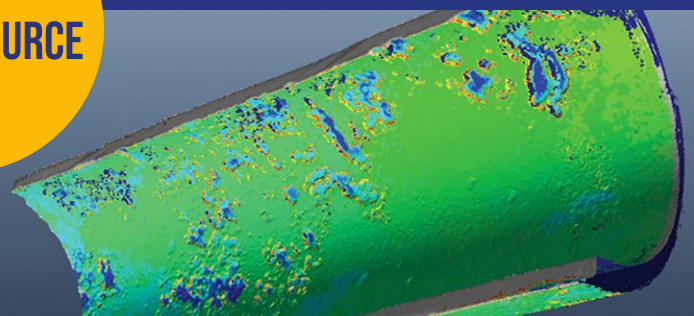
Réseaux spécifiques

- Eaux industrielles
- Eaux de process (équipements industriels, stations de surpression, forages)
- Disconnecteurs
- Incendie



LE +
POUR
LA RESSOURCE
EN EAU

AVEC CANASCAN®,
PRÉSERVEZ VOS CANALISATIONS



Parce que le suivi du nombre de fuites ne suffit plus pour optimiser la gestion de votre patrimoine, **SETHA** a développé un service unique pour évaluer la durée de vie résiduelle de vos canalisations : collecte de l'échantillon, analyses de l'environnement et de l'échantillon dans notre laboratoire dédié, rapport et préconisations.



Assainissement

- Canalisations et branchements
- Installations hydrauliques
- Réseaux de refoulement
- Vantellerie
- Aéroéjecteurs



INFRASTRUCTURES

Génie civil de l'eau

- Ouvrages visitables
- Chambres de comptage

VRD

- Bordures
- Dallages et pavages
- Fossés et caniveaux
- Enrobés



LE +
POUR
LA RESSOURCE
EN EAU

LA VANNE
DE PARTAGE
STOP FLUID®



**NOTRE
OBJECTIF**
Accompagner
nos partenaires
dans l'amélioration
de la performance
hydraulique de
leurs réseaux



Le procédé **STOP FLUID®** permet de segmenter une conduite pour sécuriser le réseau.

Adaptable sur des conduites Ø 100 à 400 mm en fonte et acier, il s'impose en cas de déviation de conduite ou de maillage de réseaux existants.

CONNAÎTRE - COMPRENDRE - SUIVRE

LES RÉSEAUX D'EAU POUR UNE GESTION PATRIMONIALE OPTIMISÉE

Audit - Diagnostic

- Diagnostics hydraulique et qualité de l'eau
- Audit et cartographie des réseaux
- Connaissance structurelle des canalisations (passage caméra) et analyses métallographiques
- Recherche et détection de fuites
- Sectorisation

Métrologie

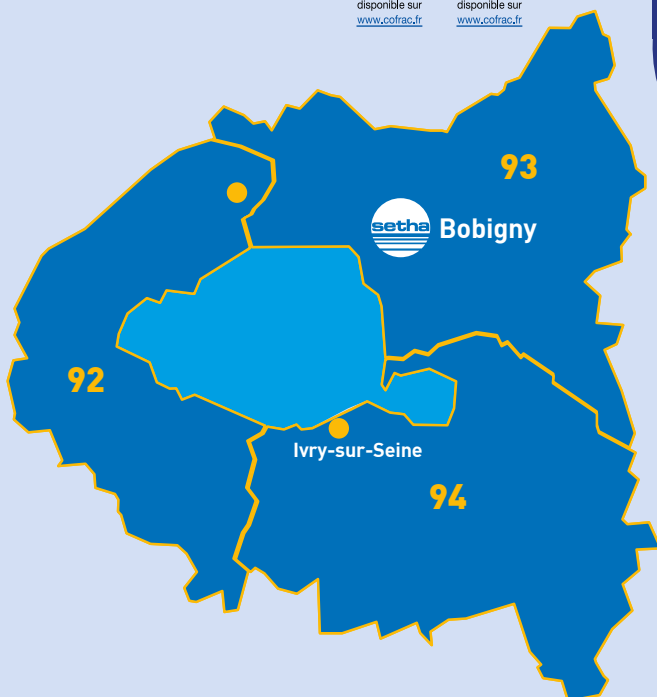
- Identification des compteurs à remplacer en fonction de leur performance
- Vérification périodique et élaboration de programmes de remplacement de compteurs

Optimisation et entretien

- Nettoyage et réhabilitation des réseaux par procédés :
 - Eau Air Eau
 - Racleur souple
 - Tringlage
 - Sonde sans coupure d'eau
- Nettoyage et désinfection des réservoirs d'eau potable
- Pose d'équipements en charge
- Lessivage passivation des réseaux acier
- Contrôle des disconnecteurs
- Contrôle et maintenance des aérojecteurs



CERTIFICATIONS



LE +
POUR
LA RESSOURCE
EN EAU

BOOSTEZ LE RENDEMENT DE VOS RÉSEAUX ET SÉCURISEZ VOTRE APPROVISIONNEMENT EN EAU POTABLE



En complément de **CANASCAN®**, outil de gestion patrimoniale by **SETHA**, **SETHA** se dote d'une nouvelle technologie, **Inspect'O®**, pour rechercher les fuites, inspecter et diagnostiquer sans coupure d'eau les canalisations d'eau potable (à partir du Ø 200 mm) dans le respect du protocole de sécurité sanitaire de l'eau.

Au service de vos réseaux



SETHA
144, avenue Henri Barbusse
93000 Bobigny

+33 (0)1 41 64 90 30
contact@setha.fr
www.setha.fr